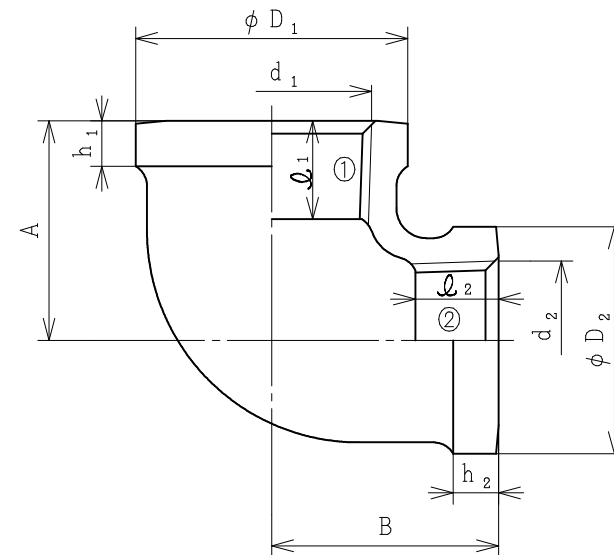


単位：mm

呼び ①×②	D ₁ (参考)	ねじ部		h ₁ (参考)	D ₂ (参考)	ねじ部		h ₂ (参考)	A	B
		d ₁ ねじ	φ ₁ (鋳)			d ₂ ねじ	φ ₂ (鋳)			
※ 1/4×1/8	2.2	Rc 1/4	8	5	1.8	Rc 1/8	6	5	1.8	1.8
3/8×1/8	2.6	Rc 3/8	9	5	1.8	Rc 1/8	6	5	1.9	2.1
3/8×1/4	2.6	Rc 3/8	9	5	2.2	Rc 1/4	8	5	2.0	2.2
※ 1/2×1/8	3.0	Rc 1/2	11	6	1.8	Rc 1/8	6	5	2.2	2.3
1/2×1/4	3.0	Rc 1/2	11	6	2.2	Rc 1/4	8	5	2.4	2.4
1/2×3/8	3.0	Rc 1/2	11	6	2.6	Rc 3/8	9	5	2.6	2.5
※ 3/4×1/4	3.6	Rc 3/4	13	6	2.2	Rc 1/4	8	5	2.5	2.7
3/4×3/8	3.6	Rc 3/4	13	6	2.6	Rc 3/8	9	5	2.8	2.8
3/4×1/2	3.6	Rc 3/4	13	6	3.0	Rc 1/2	11	6	2.9	3.0
※ 1×1/4	4.4	Rc 1	15	7	2.2	Rc 1/4	8	5	2.7	3.1
1×3/8	4.4	Rc 1	15	7	2.6	Rc 3/8	9	5	3.0	3.1
1×1/2	4.4	Rc 1	15	7	3.0	Rc 1/2	11	6	3.2	3.3
1×3/4	4.4	Rc 1	15	7	3.6	Rc 3/4	13	6	3.4	3.5
1 1/4×1/2	5.3	Rc 1 1/4	17	8	3.0	Rc 1/2	11	6	3.4	3.8
1 1/4×3/4	5.3	Rc 1 1/4	17	8	3.6	Rc 3/4	13	6	3.8	4.0
1 1/4×1	5.3	Rc 1 1/4	17	8	4.4	Rc 1	15	7	4.0	4.2
1 1/2×1/2	6.0	Rc 1 1/2	18	9	3.0	Rc 1/2	11	6	3.5	4.2
1 1/2×3/4	6.0	Rc 1 1/2	18	9	3.6	Rc 3/4	13	6	3.8	4.3
1 1/2×1	6.0	Rc 1 1/2	18	9	4.4	Rc 1	15	7	4.1	4.5
1 1/2×1 1/4	6.0	Rc 1 1/2	18	9	5.3	Rc 1 1/4	17	8	4.5	4.8
2×1/2	7.3	Rc 2	20	11	3.0	Rc 1/2	11	6	3.8	4.8
2×3/4	7.3	Rc 2	20	11	3.6	Rc 3/4	13	6	4.1	4.9
2×1	7.3	Rc 2	20	11	4.4	Rc 1	15	7	4.4	5.1
2×1 1/4	7.3	Rc 2	20	11	5.3	Rc 1 1/4	17	8	4.8	5.4
2×1 1/2	7.3	Rc 2	20	11	6.0	Rc 1 1/2	18	9	5.2	5.5
△□ 2 1/2×1/2	9.1	Rc 2 1/2	23	12	3.0	Rc 1/2	11	6	4.1	5.7
△□ 2 1/2×3/4	9.1	Rc 2 1/2	23	12	3.6	Rc 3/4	13	6	4.4	5.8
2 1/2×1	9.1	Rc 2 1/2	23	12	4.4	Rc 1	15	7	4.8	6.0
2 1/2×1 1/4	9.1	Rc 2 1/2	23	12	5.3	Rc 1 1/4	17	8	5.2	6.2
2 1/2×1 1/2	9.1	Rc 2 1/2	23	12	6.0	Rc 1 1/2	18	9	5.5	6.2
2 1/2×2	9.1	Rc 2 1/2	23	12	7.3	Rc 2	20	11	6.0	6.5



注記

1. 材質：JIS G 5705 FCMB 275-5
2. ねじ：JIS B 0203 管用テーパねじ
3. 表面処理：溶融亜鉛めっき又はなし
4. 形状寸法：JIS B 2301に準拠，
但し、※は当社標準寸法となります
5. JIS 認証登録品です
6. △印は、(一財)日本消防設備安全センター認定品も
取り揃えています
7. □印は、JIS B 2301に規定された形状・寸法で製造
しておりますがJIS 認証登録品ではありません

呼び ①×②	D ₁ (参考)	ねじ部		h ₁ (参考)	D ₂ (参考)	ねじ部		h ₂ (参考)	A	B
		d ₁ ねじ	φ ₁ (鋳)			d ₂ ねじ	φ ₂ (鋳)			
△□ 3×1/2	10.5	Rc 3	25	13	3.0	Rc 1/2	11	6	4.4	6.4
△□ 3×3/4	10.5	Rc 3	25	13	3.6	Rc 3/4	13	6	4.6	6.6
△□ 3×1	10.5	Rc 3	25	13	4.4	Rc 1	15	7	5.0	6.8
3×1 1/4	10.5	Rc 3	25	13	5.3	Rc 1 1/4	17	8	5.5	7.0
3×1 1/2	10.5	Rc 3	25	13	6.0	Rc 1 1/2	18	9	5.8	7.2
3×2	10.5	Rc 3	25	13	7.3	Rc 2	20	11	6.2	7.2
3×2 1/2	10.5	Rc 3	25	13	9.1	Rc 2 1/2	23	12	7.2	7.5
△□ 4×1	13.3	Rc 4	28	16	4.4	Rc 1	15	7	5.7	8.3
△□ 4×1 1/4	13.3	Rc 4	28	16	5.3	Rc 1 1/4	17	8	6.1	8.6
△□ 4×1 1/2	13.3	Rc 4	28	16	6.0	Rc 1 1/2	18	9	6.3	8.6
4×2	13.3	Rc 4	28	16	7.3	Rc 2	20	11	6.9	8.7
4×2 1/2	13.3	Rc 4	28	16	9.1	Rc 2 1/2	23	12	7.8	9.0
4×3	13.3	Rc 4	28	16	10.5	Rc 3	25	13	8.3	9.1
5×3	16.1	Rc 5	30	18	10.5	Rc 3	25	13	8.7	10.7
5×4	16.1	Rc 5	30	18	13.3	Rc 4	28	16	10.0	11.1
□ 6×3	18.9	Rc 6	33	20	10.5	Rc 3	25	13	9.2	12.0
6×4	18.9	Rc 6	33	20	13.3	Rc 4	28	16	10.2	12.5
6×5	18.9	Rc 6	33	20	16.1	Rc 5	30	18	11.6	12.8

品名	⌘ 管継手 径違いエルボ (バンド付)		
略号	BRL	年月日	2023-1-4
	株式会社プロテリアル 桑名工場	番	F16-25054